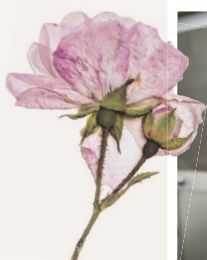




M MAINICHI STYLE

いたいという思いから、金沢粹屋の健康グッズは、一度体験してから購入する仕組みです。腰枕は8種類の高さから選んで、試用後に納得してから購入できます。新型コロナウイルスの流行により、人は「触れる」という行為をしなくなりました。だからその木の温かみに触れ、カラダが「心地いい」と感じる状態へ導いてあげてほしいと思っています。



インタビューに応じる佐田職人

答应接受采访的工匠佐田先生



大切な思いをこめて  
私が届けます  
職人佐田俊弘

我将把这份宝贵的想法传递给大家  
金泽粹屋 佐田俊弘

## Woodcise使用的 是什么材料？

Woodcise使用的是奈良县吉野山的杉树或柏树经过打磨后的圆木。

这些材料即便是在建筑材料当中，也因为其形状、品质、颜色、光泽、木纹等方面都非常优秀，所以被称为“铭木”，以区别于普通的材料。

像法隆寺、桂离宫那种被指定为了日本历史建筑物或重要文化遗产的传统日本房屋中都有大量运用这种材料。

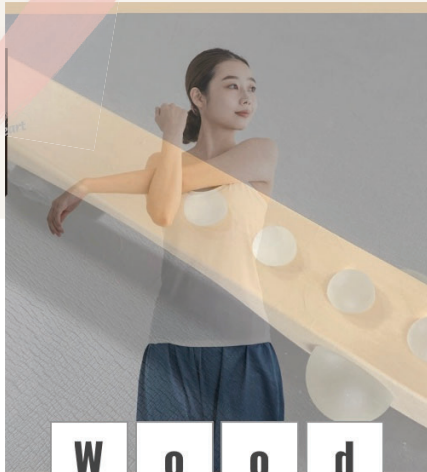
这种材料直到能够成材使用为止需要花费数十年的时间，它的生长离不开养树匠人们一年四季的照料。

美丽的外观及光泽感令其具有独一无二的空间存在感。这种材料随着时代的发展数量在逐渐减少，能培育它们的工匠以及能给它们注入灵魂的职人也在不断减少。不管从哪个观点来看，这都是非常宝贵的“有代表性的日本一物”。



我将把这份宝贵的想法  
传递给大家  
金泽粹屋 佐田俊弘

联系咨询Woodcise请点击这里



W o o d  
c i s e

只是抚摸就能身心舒畅



金泽粹屋 网站



株式会社GRAN ESPERANZA 网站

脸部线条松弛、腿部肿胀、全身冰凉  
无法诉说的痛苦



金泽粹屋 WOODCISE® HESONO

产品名字 (HESONO) 取自脐带 (日语发音hesonoo) 一词

女性的身心舒畅令全世界都变得更加美好

从头顶到脚尖  
只需要抚摸、按压、推动就行

大人和小孩都缺乏运动!?  
重要的是简单地让身体动起来·张开脚趾



金泽粹屋・WOODCISE®LOGBEAT GEMINI

内分泌代谢·糖尿病专科医生强烈推荐!  
让孩子远离LOCOMO和糖尿病!

※LOCOMO是Locomotive Syndrome, 指运动障碍症候群

只需要在1平米不到的空间中就能进行有效的包含伸展、平衡、节奏运动的锻炼!

西安的朋友们  
我们是金泽粹屋。  
我们全心全意于造物!



奈良县櫻井市桥本92-1  
info@gran-esperanza.co.jp

我们在奈良县等候您的光临!